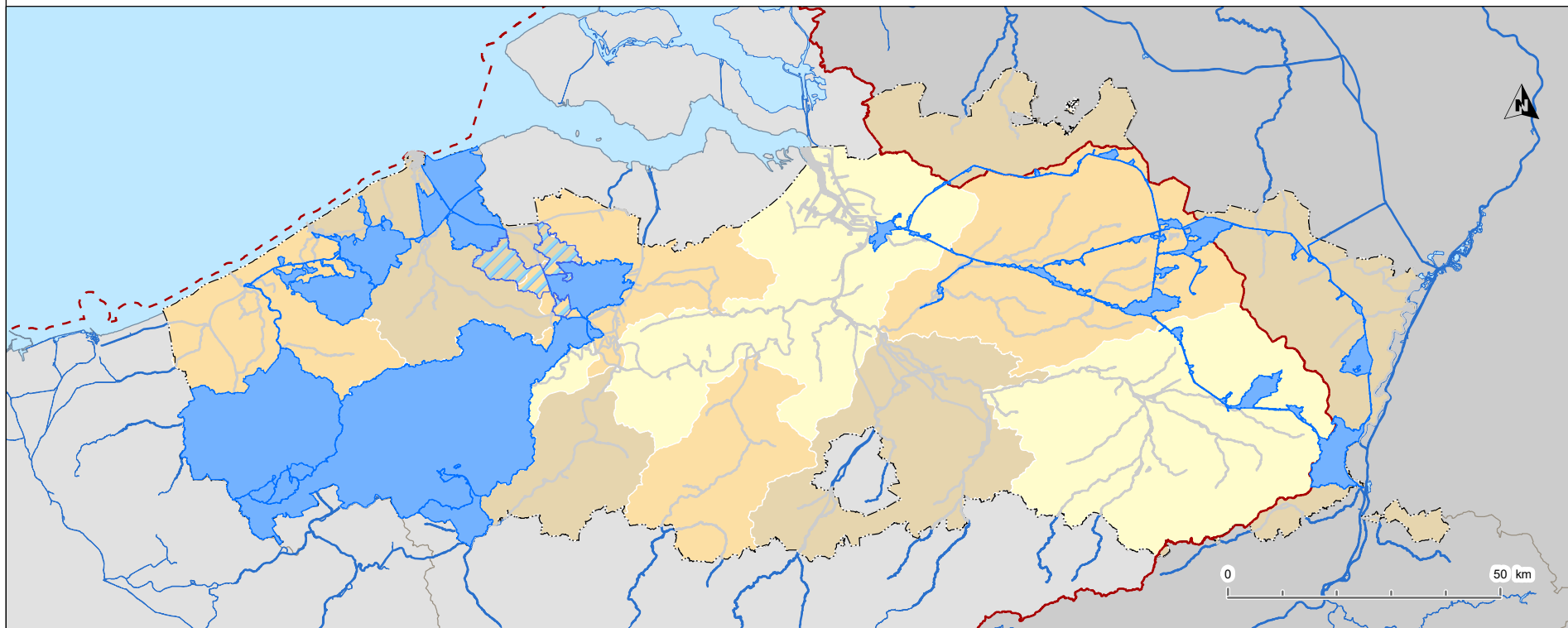
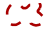




2.2.1.a Beschermd gebieden drinkwater : onttrekkingsgebieden voor oppervlaktewaterwinning



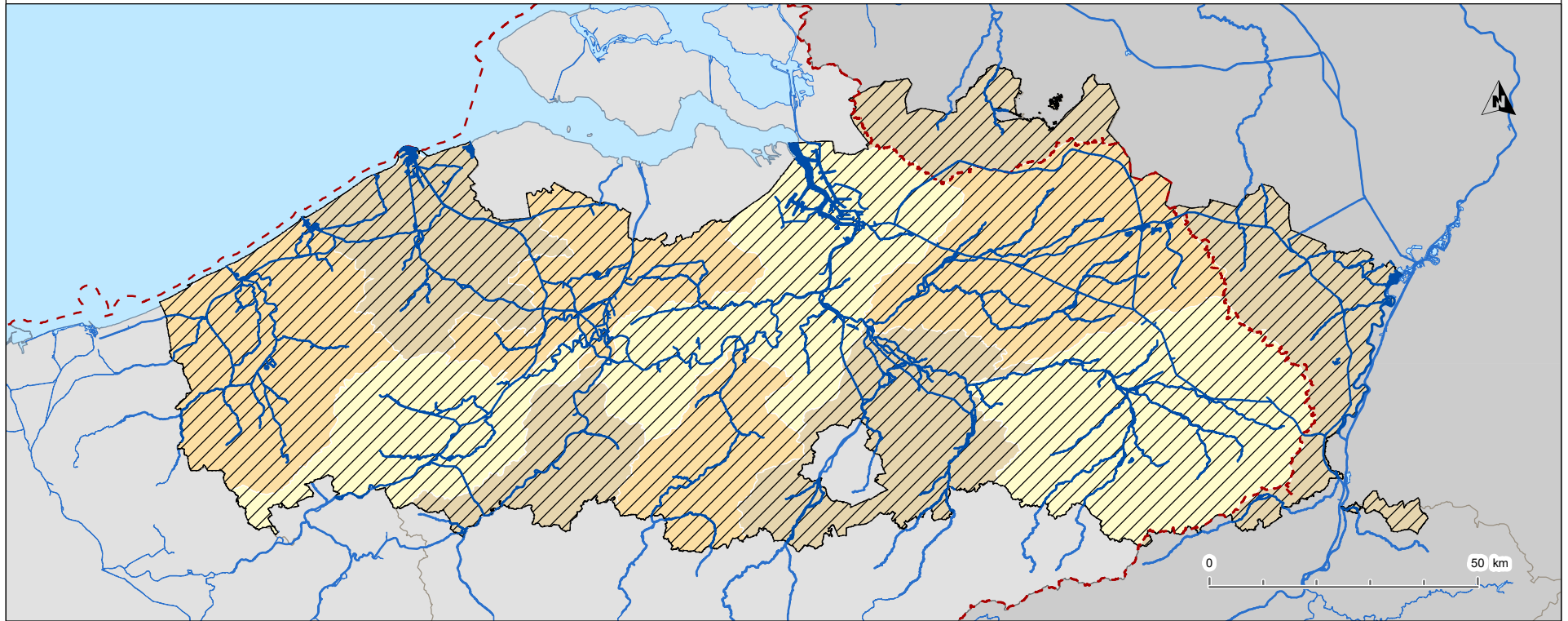
Legende

-  Internationale stroomgebiedsdistricten van Schelde en Maas
-  Onttrekkingsgebieden voor oppervlaktewaterwinning
-  Reserve onttrekkingsgebieden voor oppervlaktewaterwinning
-  Lijnvormige oppervlaktewaterlichamen
-  Vlakvormige oppervlaktewaterlichamen

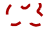



Projectiesysteem: BL72

Voor meer details :
<https://www.integraalwaterbeleid.be/nl/geoloket/geoloket-stroomgebiedbeheerplannen>

2.2.1.b Nutriëntgevoelige gebieden



Legende

-  Internationale stroomgebiedsdistricten van Schelde en Maas
-  Kwetsbare zone Nitraatrichtlijn kwetsbaar gebied richtlijn Stedelijk Afvalwater
-  Lijnvormige oppervlaktewaterlichamen
-  Vlakvormige oppervlaktewaterlichamen

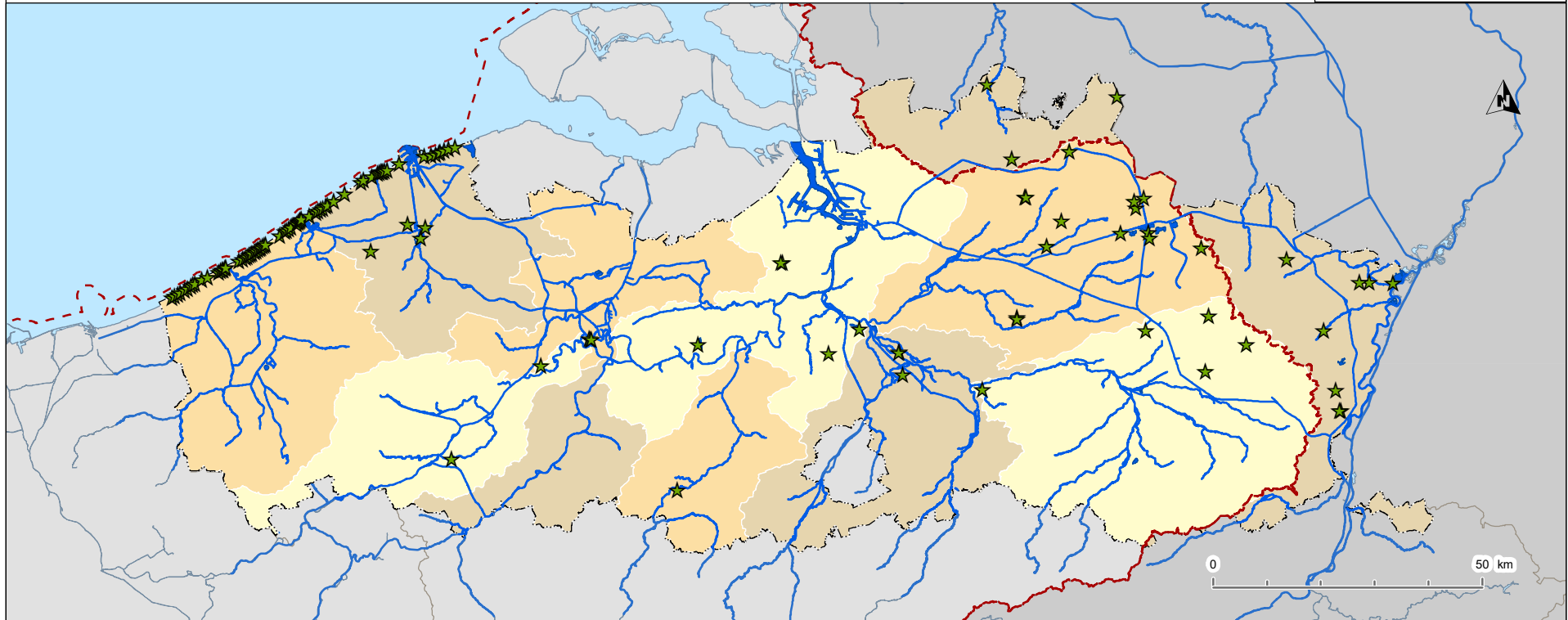
Projectiesysteem: BL72

Voor meer details :
<https://www.integraalwaterbeleid.be/nl/geoloket/geoloket-stroomgebiedbeheerplannen>

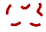



2.2.1.c Zwemwateren



Coördinatiecommissie
Integraal Waterbeleid



Legende

-  Internationale stroomgebiedsdistricten van Schelde en Maas
-  Beschermd gebied zwemwater
-  Lijnvormige oppervlaktewaterlichamen
-  Vlakvormige oppervlaktewaterlichamen

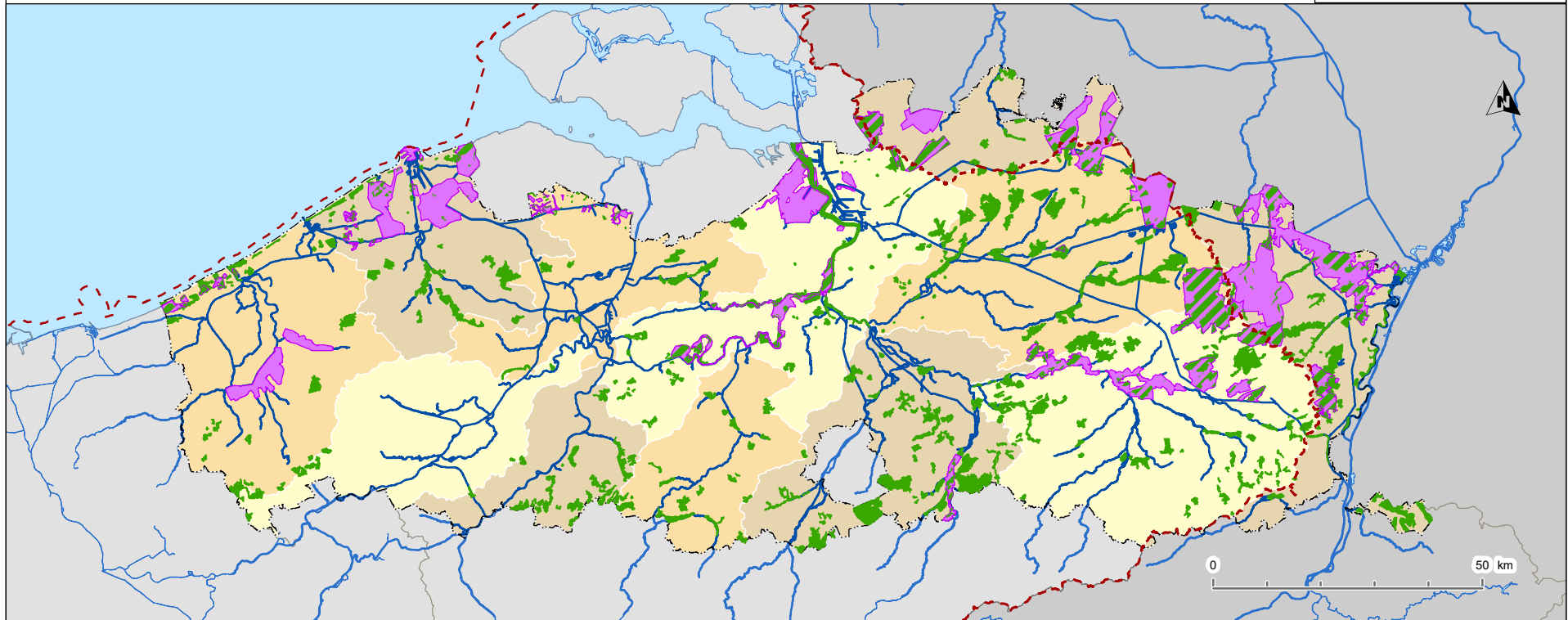
Projectiesysteem: BL72

Voor meer details :
<https://www.integraalwaterbeleid.be/nl/geoloket/geoloket-stroomgebiedbeheerplannen>

2.2.1.d Speciale beschermingszones volgens de vogel- en habitatrictlijn



Coördinatiecommissie
Integraal Waterbeleid



Legende

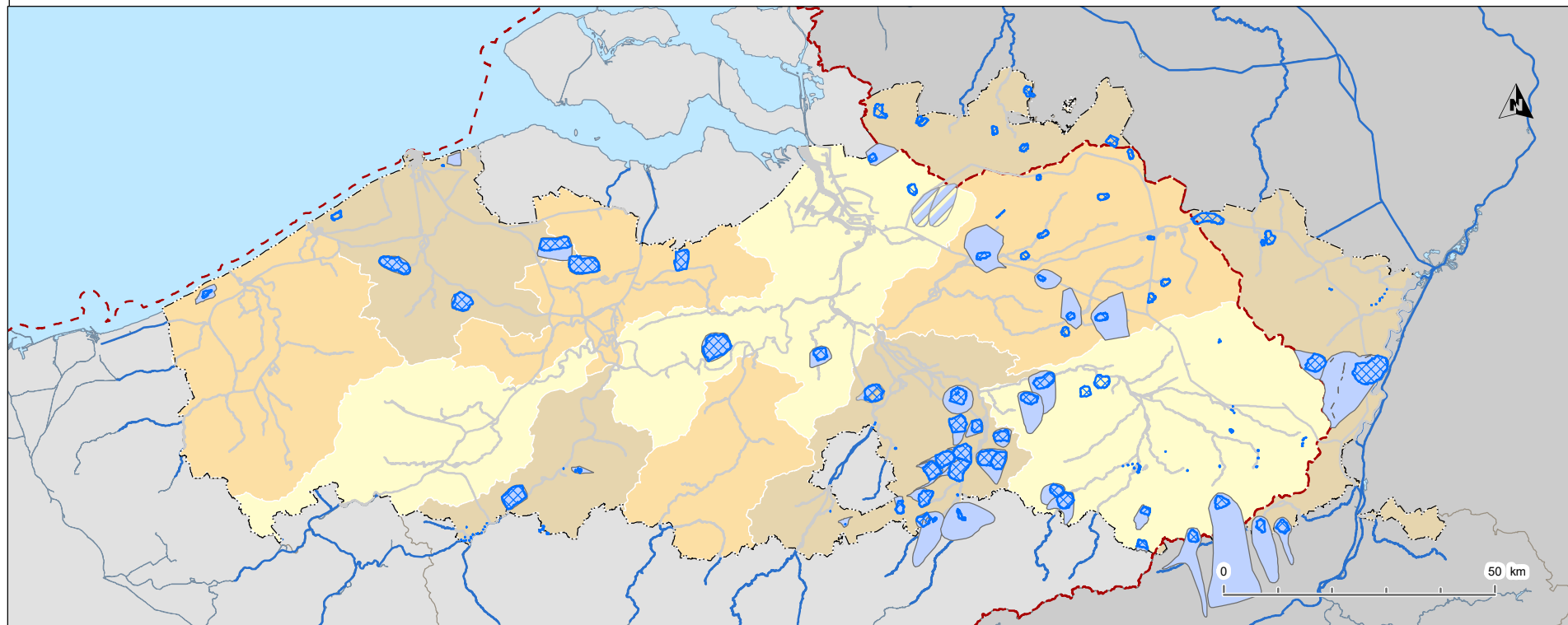
- Internationale stroomgebiedsdistricten van Schelde en Maas
- Lijnvormige oppervlaktewaterlichamen
- Vlakvormige oppervlaktewaterlichamen

- Overlappingsgebied Vogel + Habitatrictlijn (SBZ-H + SBZ-V)
- Habitatrictlijngebieden (SBZ-H)
- Vogelrichtlijngebieden (SBZ-V)







Projectiesysteem: BL72

Voor meer details :
<https://www.integraalwaterbeleid.be/nl/geoloket/geoloket-stroomgebiedbeheerplannen>

2.2.2.a Beschernde gebieden drinkwater : beschermingszones en onttrekkingsgebieden voor grondwaterwinning



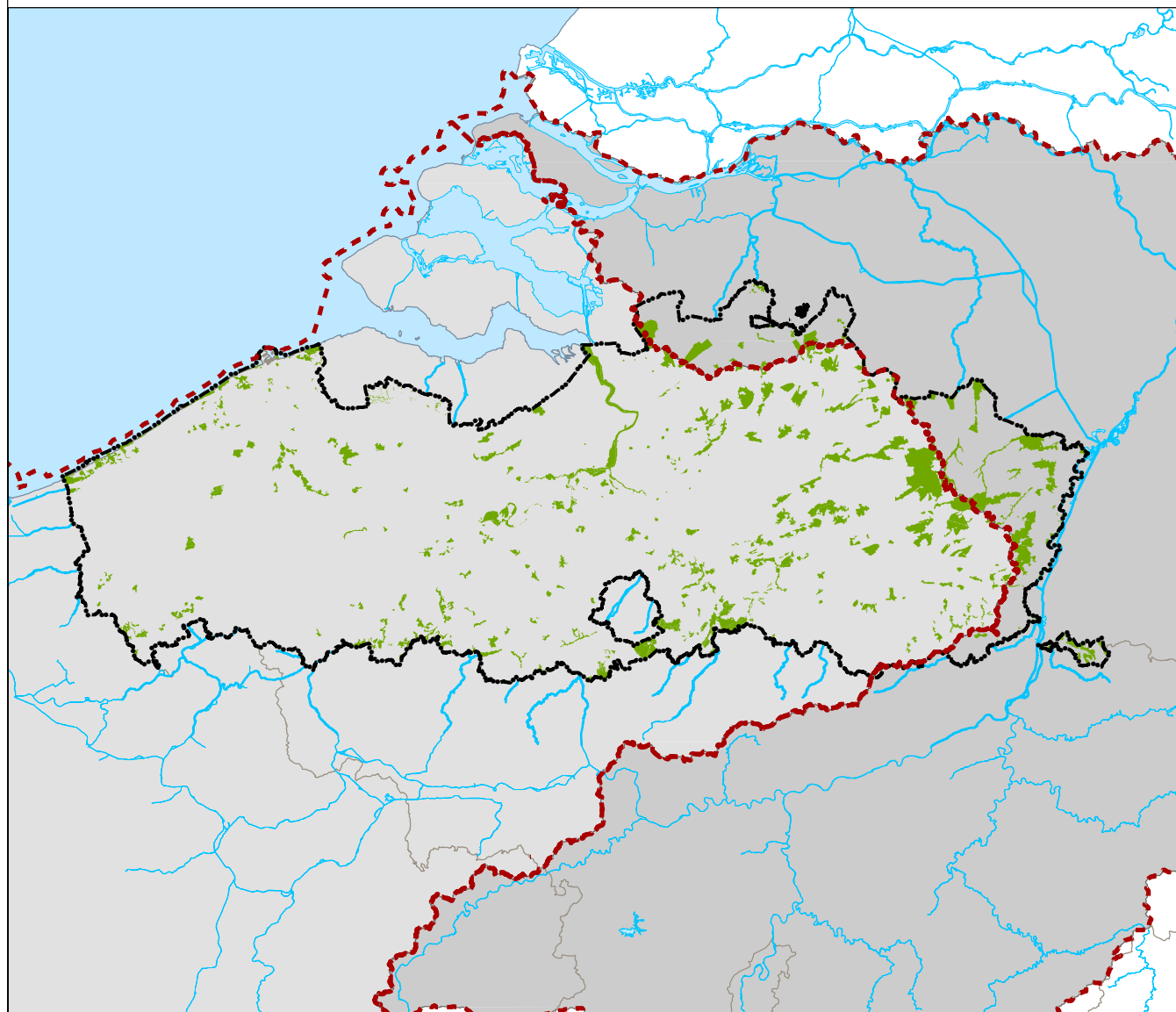
Legende

-  Internationale stroomgebiedsdistricten van Schelde en Maas
-  Beschermingszones voor grondwaterwinning
-  Onttrekkingsgebieden voor grondwaterwinning
-  Reserve onttrekkingsgebieden voor grondwaterwinning
-  Lijnvormige oppervlaktewaterlichamen
-  Vlakvormige oppervlaktewaterlichamen

Projectiesysteem: BL72

Voor meer details :
<https://www.integraalwaterbeleid.be/nl/geoloket/geoloket-stroomgebiedbeheerplannen>

2.2.2.b Grondwaterafhankelijke terrestrische ecosystemen



Legende

- ISGD Schelde-Maas
- Vlaanderen
- GWATES

Projectiesysteem: BL72

Voor meer details :
<https://www.integraalwaterbeleid.be/nl/geoloket/geoloket-stroomgebiedbeheerplannen>