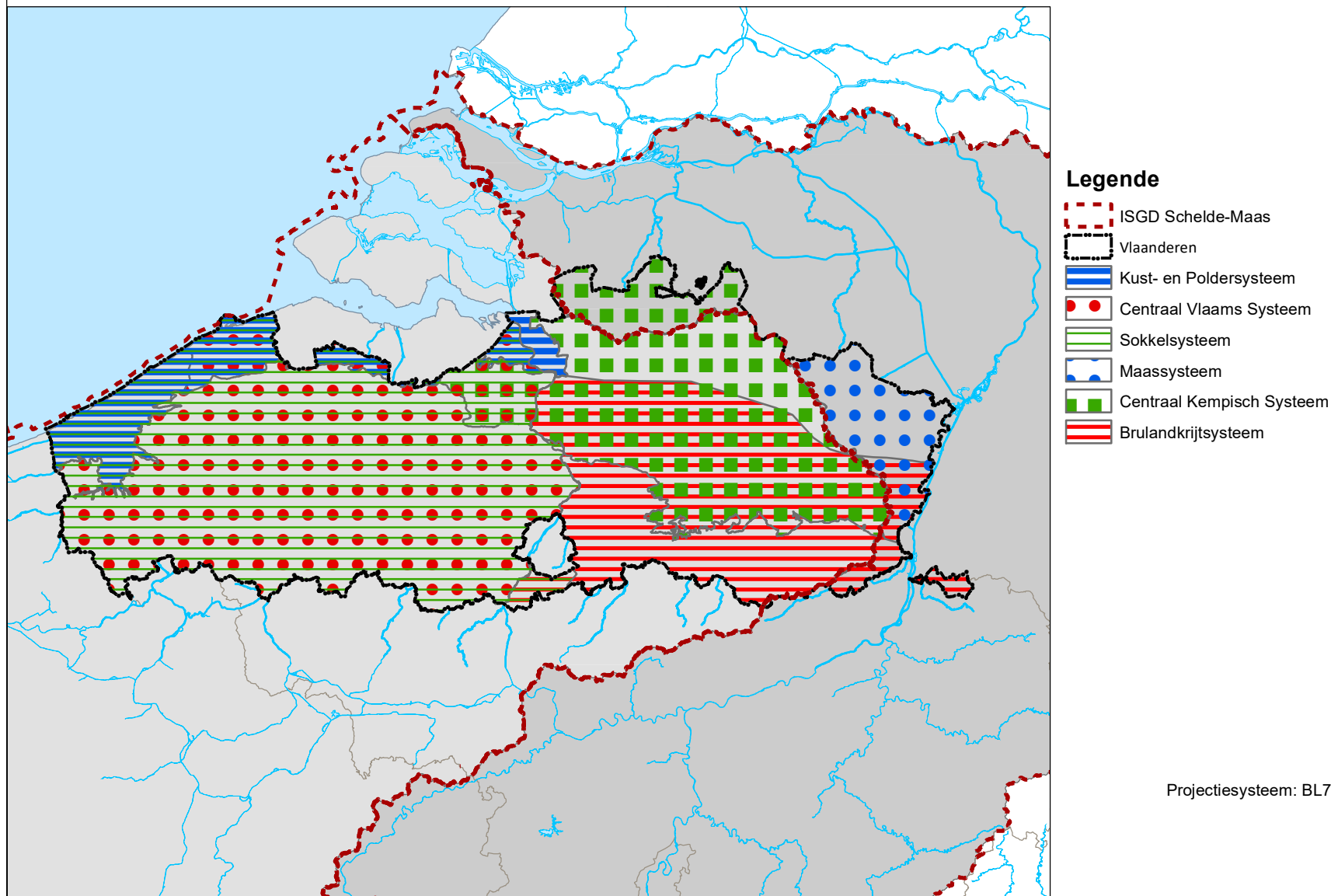
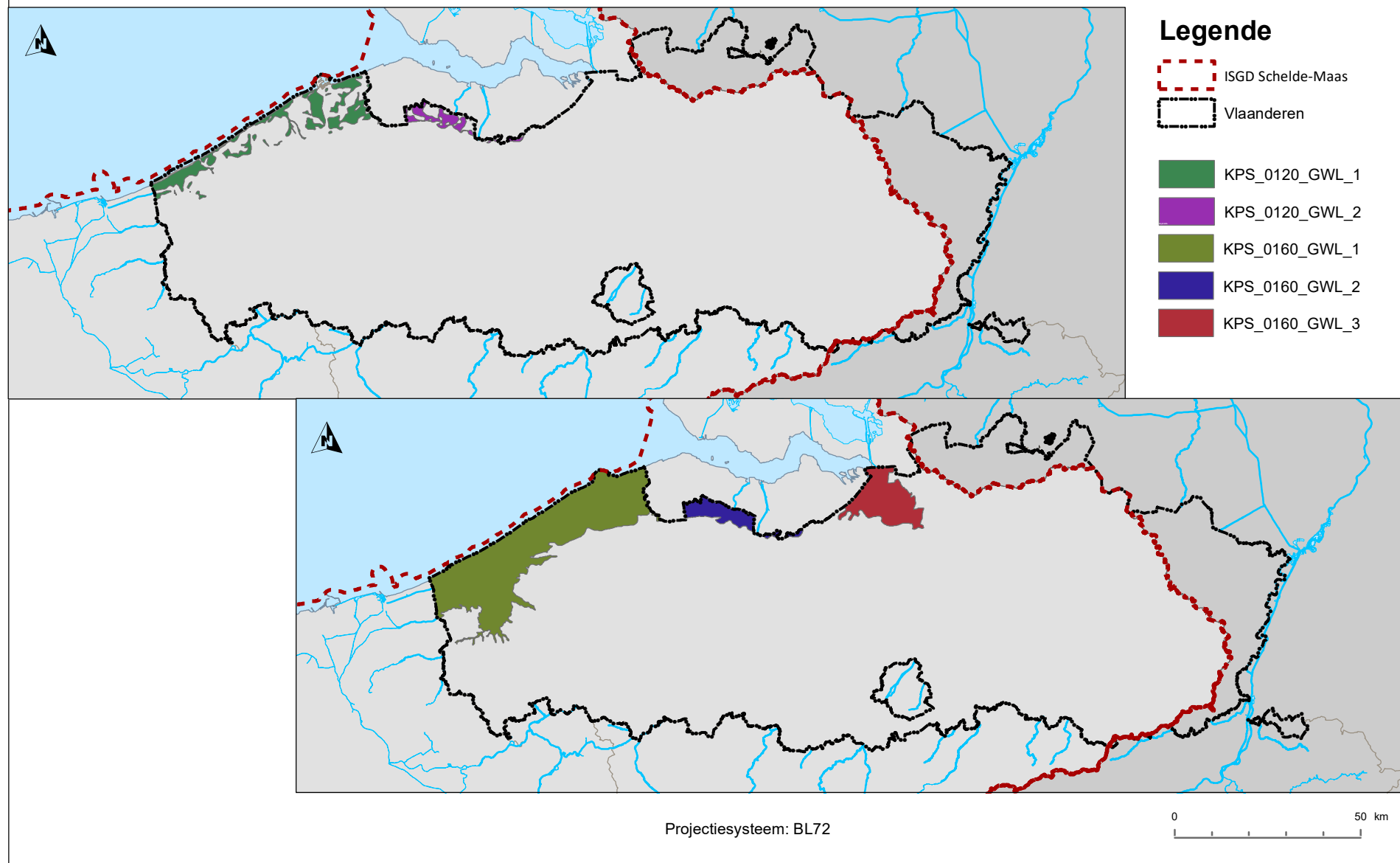


### 2.1.2.a Situering van de grondwatersystemen in de internationale stroomgebieddistricten van de Schelde en Maas



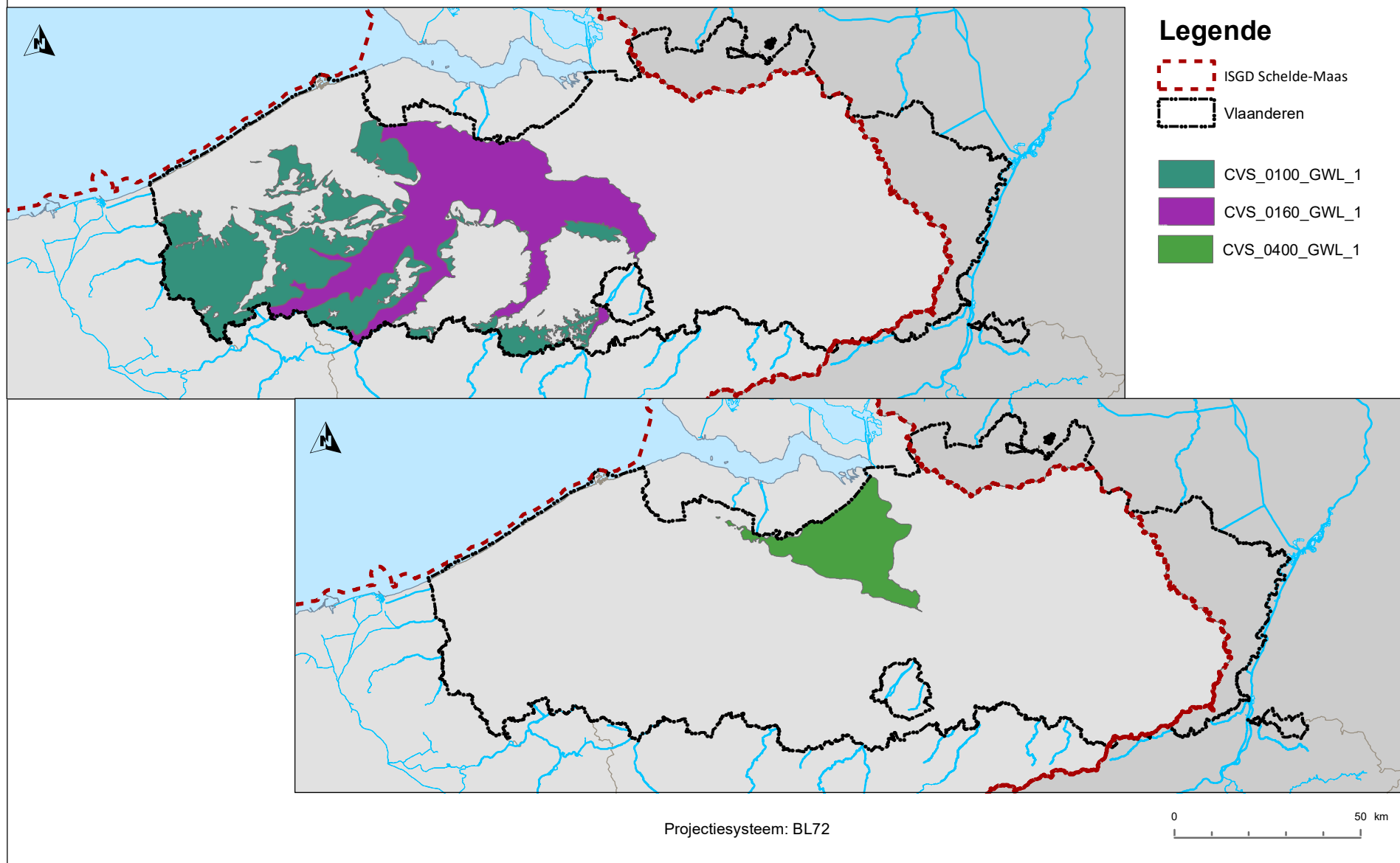
Voor meer details :  
<https://www.integraalwaterbeleid.be/nl/geoloket/geoloket-stroomgebiedbeheerplannen>

## 2.1.2.b Grondwaterlichamen in het Kust en Poldersysteem



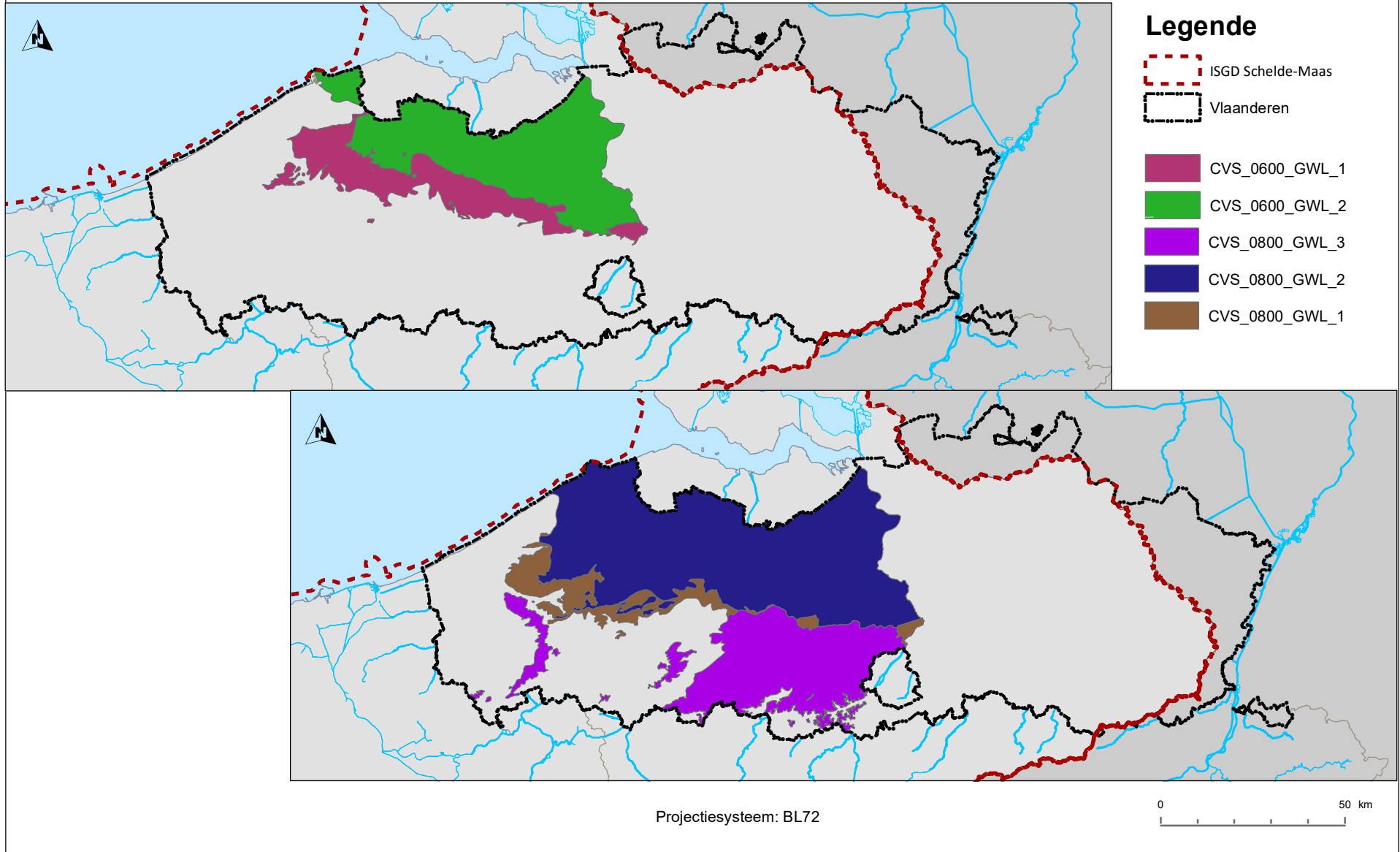
Voor meer details :  
<https://www.integraalwaterbeleid.be/nl/geoloket/geoloket-stroomgebiedbeheerplannen>

### 2.1.2.c Grondwaterlichamen in het Centraal Vlaams Stroomgebied (1)



Voor meer details :  
<https://www.integraalwaterbeleid.be/nl/geoloket/geoloket-stroomgebiedbeheerplannen>










### 2.1.2.d Grondwaterlichamen in het Centraal Vlaams Stroomgebied (2)

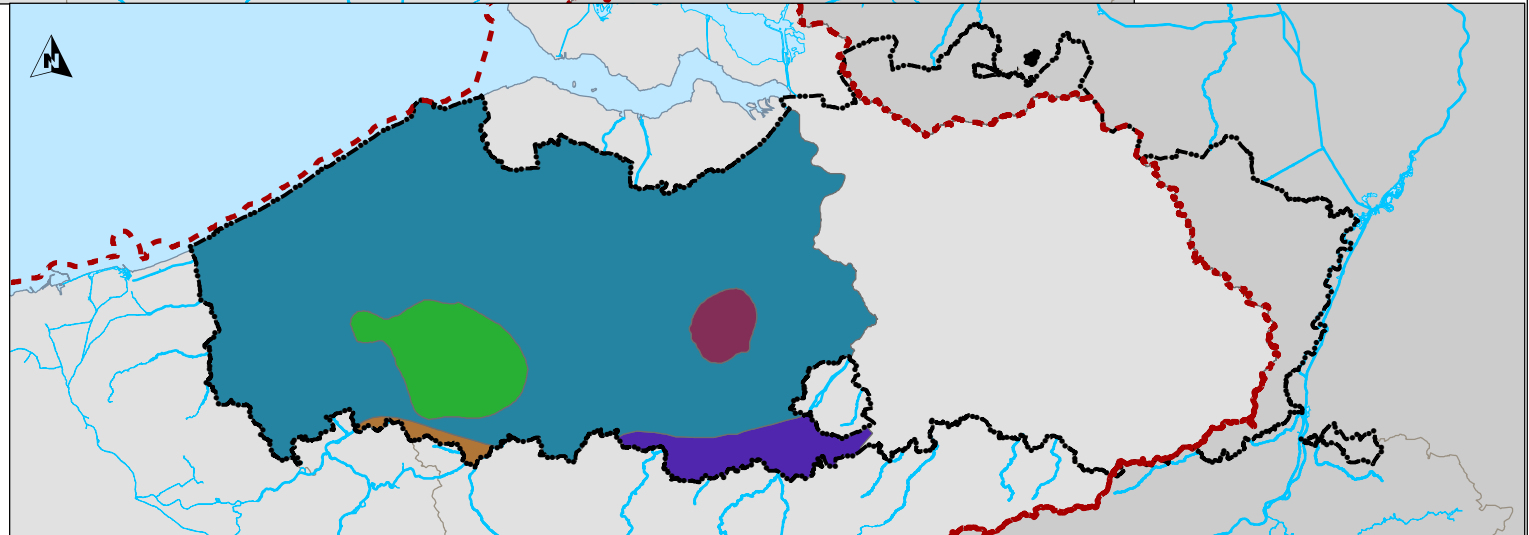
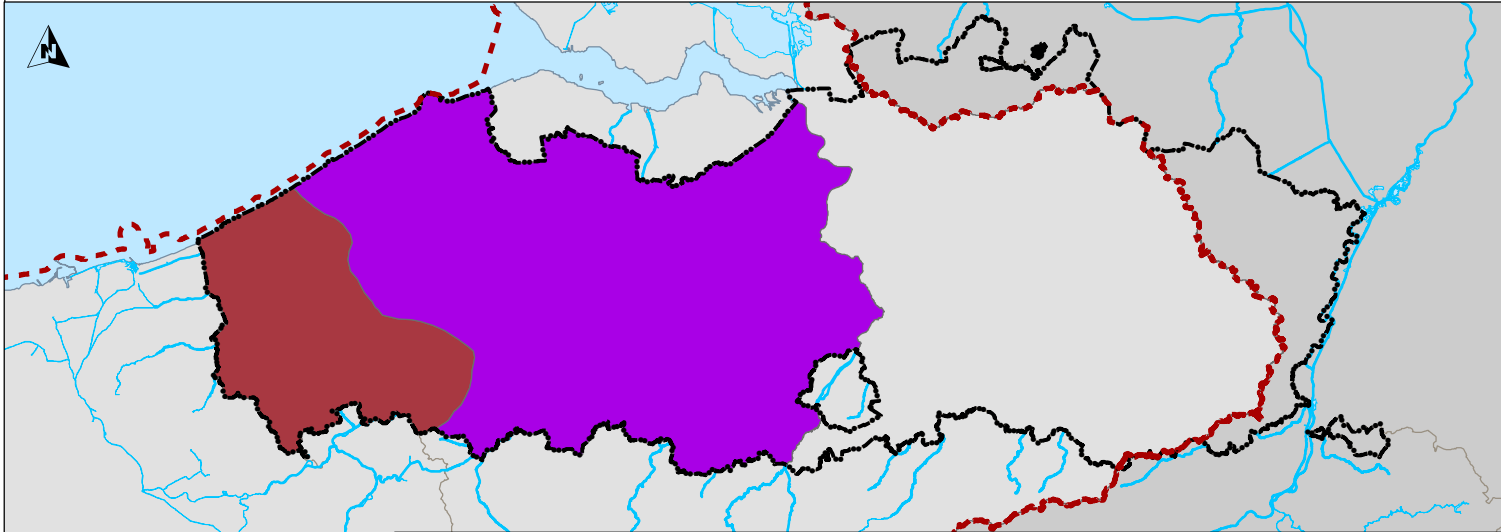


Voor meer details :  
<https://www.integraalwaterbeleid.be/nl/geoloket/geoloket-stroomgebiedbeheerplannen>

### 2.1.2.e Grondwaterlichamen in het Sokkelsysteem

#### Legende

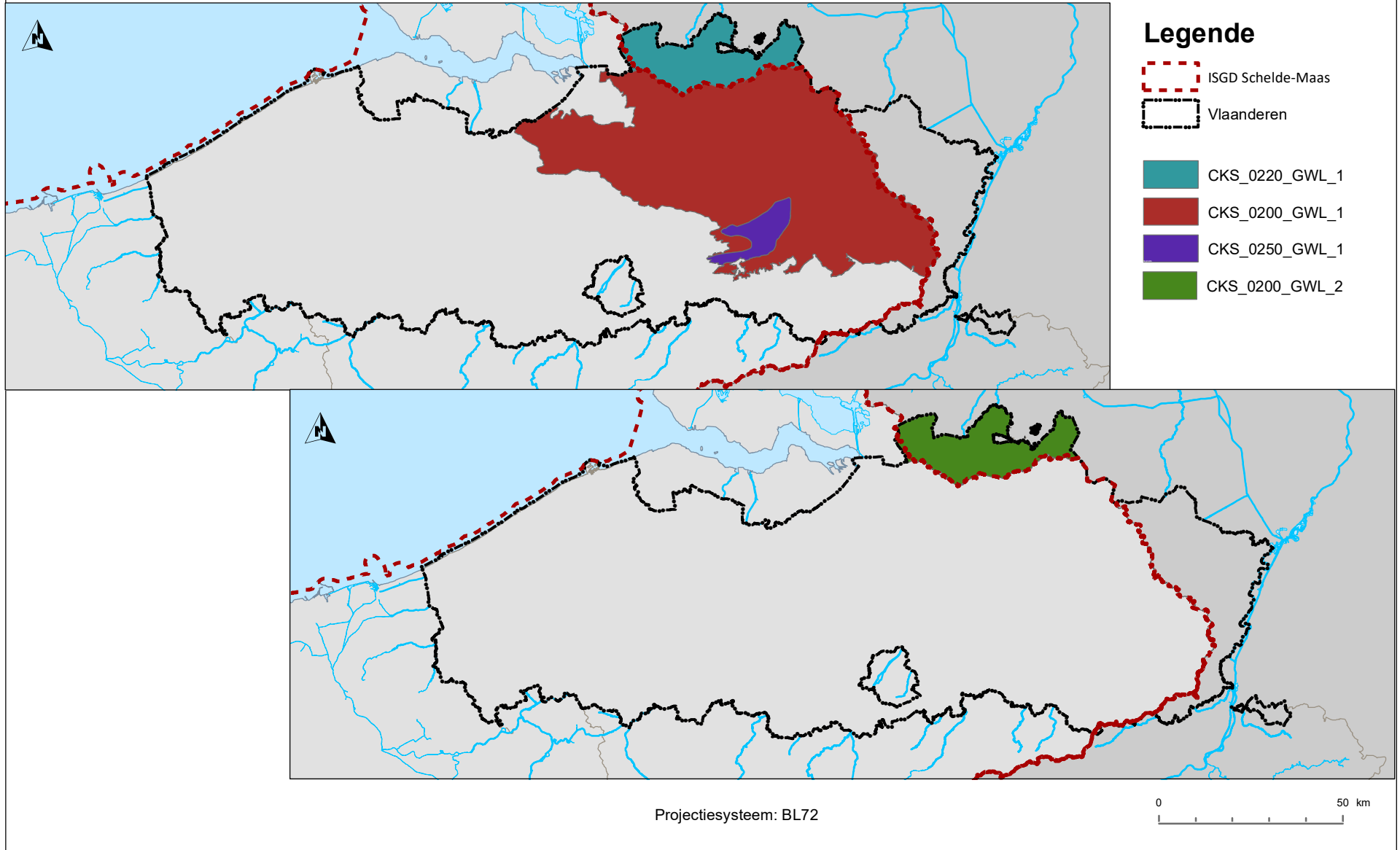
-  ISGD Schelde-Maas
-  Vlaanderen
-  SS\_1000\_GWL\_1
-  SS\_1000\_GWL\_2
-  SS\_1300\_GWL\_1
-  SS\_1300\_GWL\_2
-  SS\_1300\_GWL\_3
-  SS\_1300\_GWL\_4
-  SS\_1300\_GWL\_5



Projectiesysteem: BL72

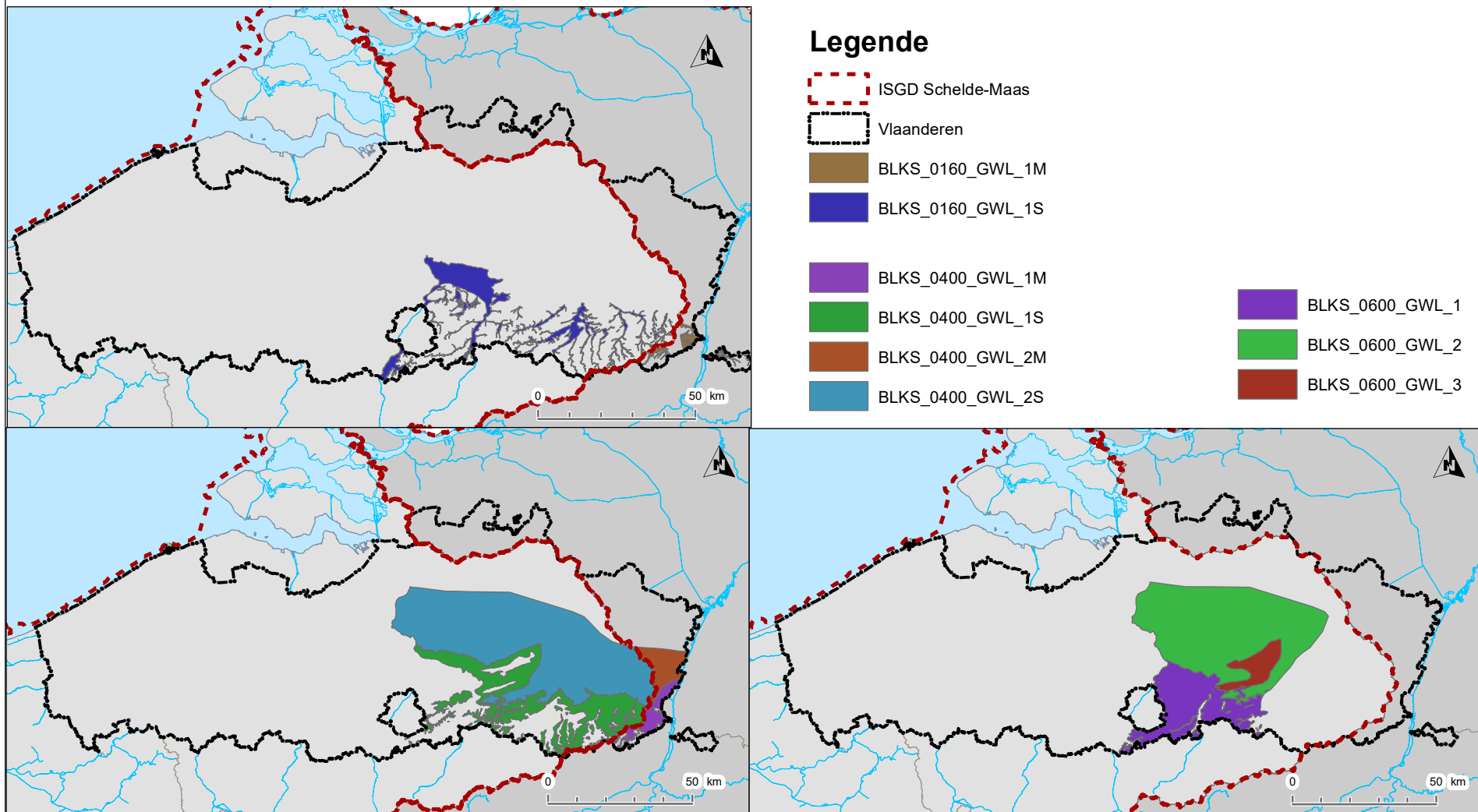


### 2.1.2.f Grondwaterlichamen in het Centraal Kempisch Stroomgebied



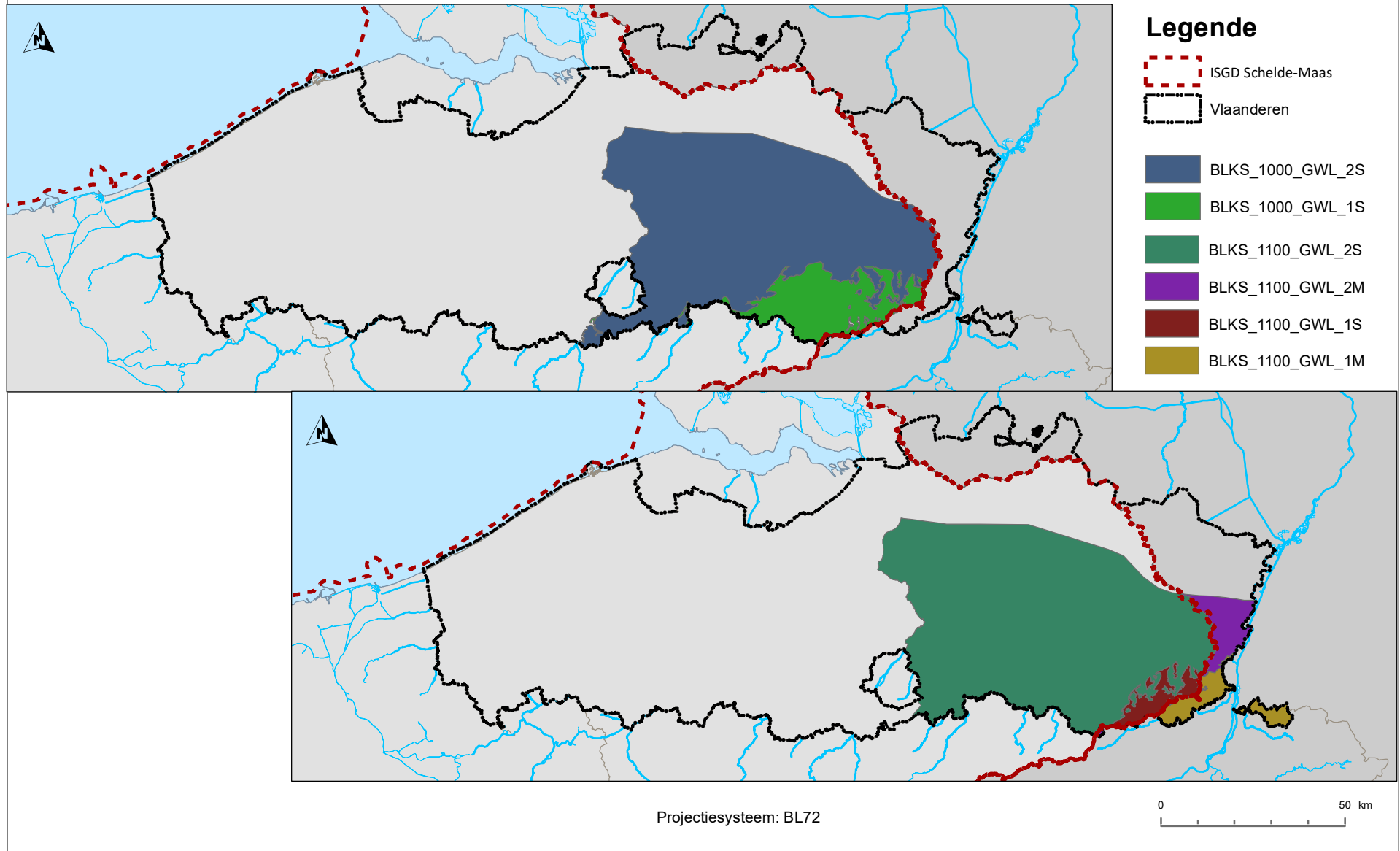
Voor meer details :  
<https://www.integraalwaterbeleid.be/nl/geoloket/geoloket-stroomgebiedbeheerplannen>

### 2.1.2.g Grondwaterlichamen in het Brulandkrijtstelsel (1)



Projectiesysteem: BL72

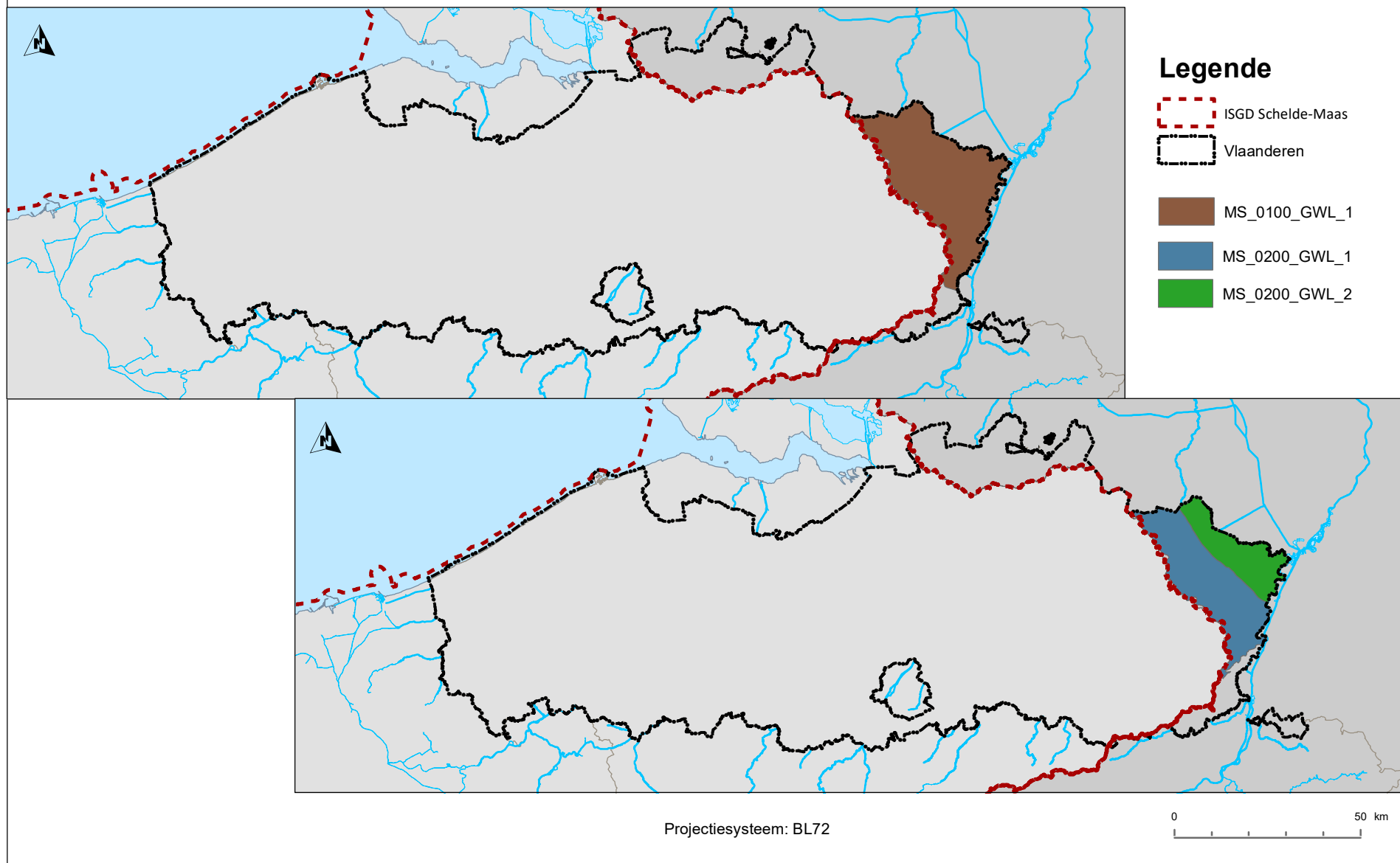
### 2.1.2.h Grondwaterlichamen in het Brulandkrijtstelsel (2)



Voor meer details :  
<https://www.integraalwaterbeleid.be/nl/geoloket/geoloket-stroomgebiedbeheerplannen>



### 2.1.2.i Grondwaterlichamen in het Maassysteem



Voor meer details :  
<https://www.integraalwaterbeleid.be/nl/geoloket/geoloket-stroomgebiedbeheerplannen>